

Компактные инсталляционные проекторы серии M



Компактные и яркие проекторы



4 500 – 6 200
лм



Уникальная
технология
ALPD® Laser



1080P,
WUXGA,
4K



Компактная
конструкция



Геометрическая
коррекция Blending
& Wrapping



3D-синхронизация



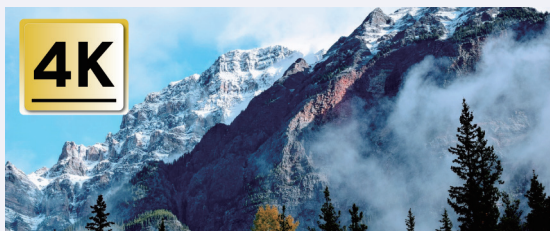
Возможность
установки
на 360 градусов



Высокая надежность
кинотеатрального
уровня

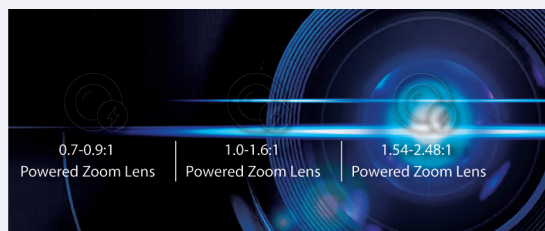
Картинка уровня 4K cinema

Высокое разрешение, яркие цвета.



Моторизированные сменные объективы с функциями shift/focus functions

Большое разнообразие входов и выходов с интерфейсом HDBaseT в стандартной комплектации.



Легкость в установке

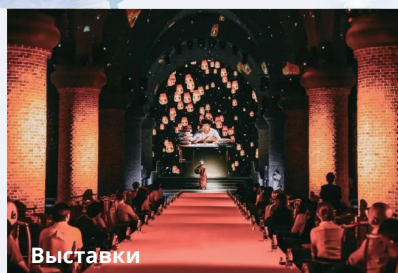
Компактные, высота проектора 10 см, вес 9 кг.



Выставки



Конференц-залы



Выставки

Модель	AL-MU500A	AL-MU525A	AL-MU625A	AL-MK525A	AL-MK625A
Технология	DLP™x1, DLP™				
Размер матрицы	0.48" DMD			0.47" DMD	
Разрешение	1920x1200, WUXGA			3840x2160, 4K	
Яркость ¹	4 500 лм	5 200 лм	6 200 лм	5 200 лм	6 200 лм
Источник света	ALPD® лазер (Тип лазера: Class 1)				
Срок службы источника света ⁶	20 000 часов				
Контрастность ²	3 000 000:1				
Равномерность яркости	90%				
Цветовая гамма	REC.709				
Опциональные объективы	Дополнительные сменные объективы: 0.7-0.9:1, 1.0-1.6:1, 1.54-2.48:1				
Размер экрана проекции	80 - 300"				
Коррекция трапецеидальных искажений	Вертикальная: ±35°, горизонтальная: ±35°, коррекция по 4 точкам			Вертикальная: ±35°, горизонтальная: ±35°, коррекция по 8 точкам	
Сдвиг объектива	Вертикальный: +70% (вверх) -100% (вниз), горизонтальный: ±40%, моторизированный			Вертикальный: +80% (вверх) -100% (вниз), горизонтальный: ±40%, моторизированный	
Входное разрешение	1920 × 1200			3840 × 2160	
Входы / Выходы	Видео	HDMI×2, VGA×2			HDMI×2
	Аудио	AUDIO IN×1, AUDIO OUT×1			SPDIF×1
	Интерфейсы	LAN(RJ45)×1, RS232(DB9)×1, 3D SYNC×2(in/out), 3D IR OUT×1, USB-B×1			LAN(RJ45)×1, RS232(DB9)×1, USB×1, 3D SYNC×2(in/out), 3D IR OUT×1
Источник питания	100-240В AC, 50/60Гц				
Ориентация	360°				
Уровень шума	36 дБ (стандарт)				
Энергопотребление	Стандарт	≤450Вт	≤450Вт	≤500Вт	≤450Вт
	Режим ожидания	≤0.5 Вт			
Размеры ³	438 × 334 × 108 мм				
Вес ⁴	≤ 7.5 кг		≤ 8.8 кг		≤ 9.2 кг
Среда эксплуатации	Температура ⁵	0°~40° (35°~40° ECO)			
	Влажность	10%~85% (без конденсата)			

1. Соответствует стандарту ISO21118.

2. Полностью белый/полностью черный.

3. Без учета выступающих частей.

4. Включая стандартный объектив. Среднее значение.

5. Рабочая температура будет установлена на уровне 0°С~40°С при работе в режиме высокогорья. Мощность проектора будет снижена 50%, если температура окружающей среды превышает 40°С.

6. Мощность проектора будет снижена примерно на 50% по истечении указанного времени. Данные получены в ходе ускоренного лабораторного моделирования. Фактическое время срока службы источника света может отличаться в зависимости от режимов работы, окружающей среды и других установок пользователя.

